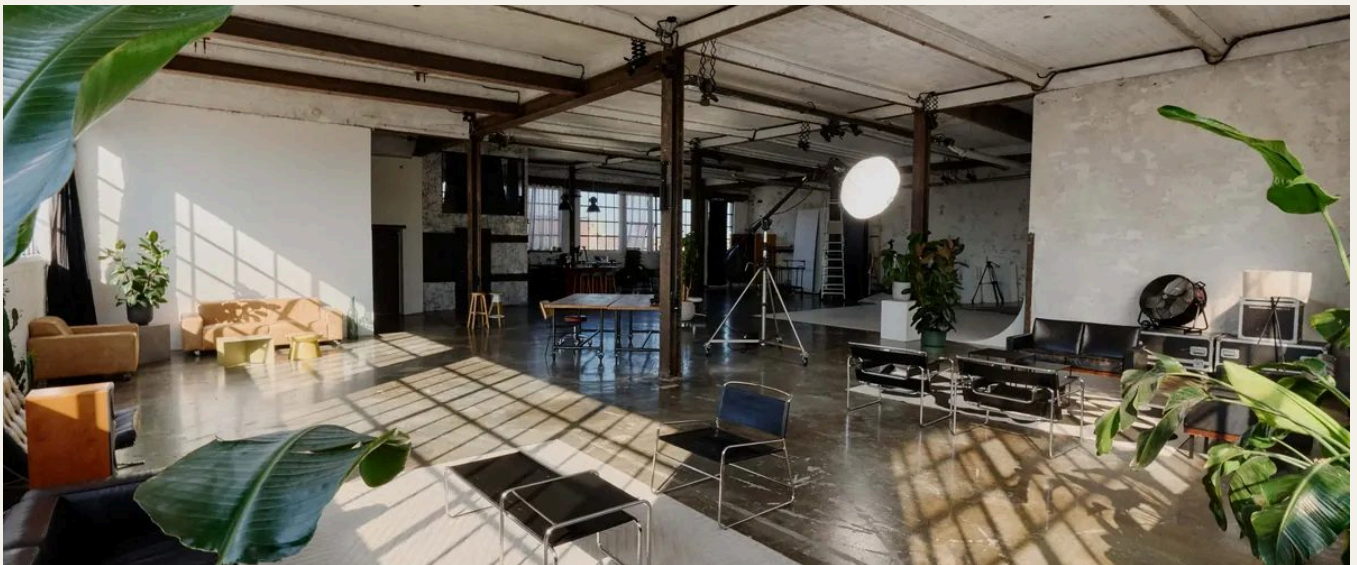


STUDIO 01 — INDUSTRIAL LOFT · OBERGESCHOSS

Brooklyn

Großzügiges Industrieloft in einem alten Fabrikgebäude: 360° Tageslicht durch lange Gitterfensterfronten, roher Charakter mit Backstein und Betonstützen, komplett abdunkelbar. Haupt- und Nebenhalle plus 6×6 m Hohlkehle — für Fashion-Kampagnen, Film-, TV- und Werbeproduktionen jeder Größe, auch mehrtägig.



RAUMDATEN

| | |
|--------------|--------------------------------------|
| Studiofläche | ca. 400 m² |
| Haupthalle | 310,84 m² |
| Nebenhalle | 79,01 m² |
| Deckenhöhe | 4,5 m |
| Hohlkehle | 6 × 6 m |
| Licht | 360° Tageslicht · abdunkelbar |
| Etage | Obergeschoss · Lastenaufzug |

PRODUKTION & LOGISTIK

- Lastenaufzug bis 3,5 t — direkte Anlieferung
- Starkstrom vorhanden
- Viele kostenlose Parkplätze am Gebäude
- Küche, Bar & Bad · Getränke inklusive
- Kleiderstangen, Steamer, Ganzkörperspiegel
- WLAN & Heizung · Lagerfläche
- Große Möbel- & Prop-Auswahl vor Ort

KOMMERZIELL · WERKTAGS

ab 350 € netto

4 Std. 490 € · Fullday (14 Std.) 1.200 € ·
Auf-/Abbautag 750 €

PRIVAT · WOCHENENDE

ab 150 € netto

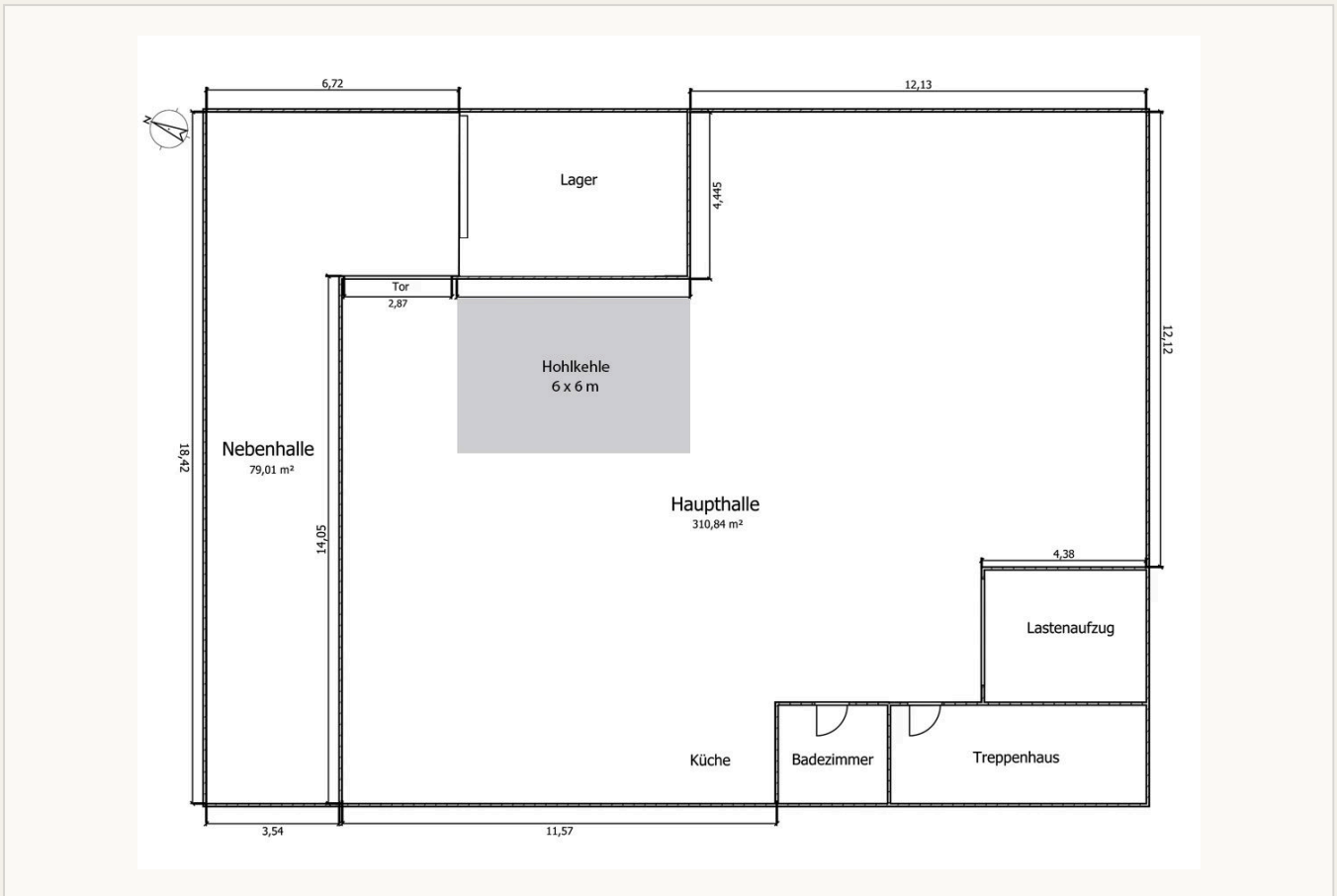
Fullday (9–20 Uhr) 500 € · alle Preise zzgl. 19
% MwSt.

EQUIPMENT

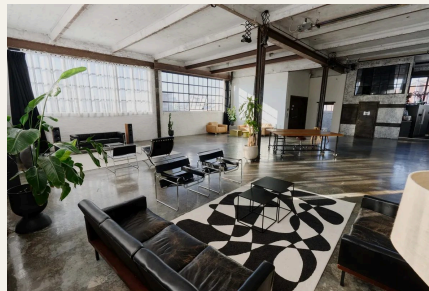
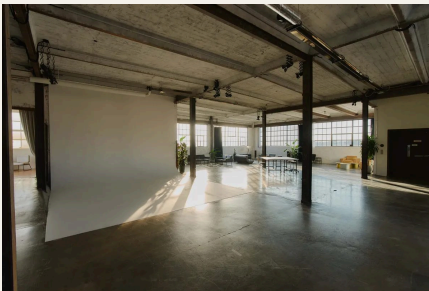
vor Ort zubuchbar

Aputure · ARRI · Astera · Lichtformer · Wind &
Nebel

AUFTEILUNG & MASSE



Haupthalle 310,84 m² · Nebenhalle 79,01 m² · Hohlkehle 6 × 6 m · Lager · Küche & Bad · Lastenaufzug



ANFAHRT

| | |
|------------|-------------------------------------|
| Adresse | Hansastraße 14c, 41460 Neuss |
| Parken | kostenlos am Gebäude |
| Düsseldorf | ca. 15 Min. |
| Köln | ca. 35 Min. |

BUCHUNG & KONTAKT

| | |
|-----------|-------------------------------|
| Telefon | +49 175 8129665 |
| E-Mail | info@loftstudio14c.com |
| Web | www.loftstudio14c.de |
| Instagram | @loftstudio14c |