

STUDIO 02 — ERDIG · UNTERGESCHOSS

Gaia

Die ruhige, fast mediterrane Bühne des Hauses: rund 380 m² in warmen Erdtönen mit Naturstein-Anmutung, Rundbögen und organischen Formen. Tageslicht über drei Fensterseiten, steuerbares RGB-Farblicht über der Hohlkehle — ideal für Fashion, Editorial, Musikvideos und Content-Produktionen.



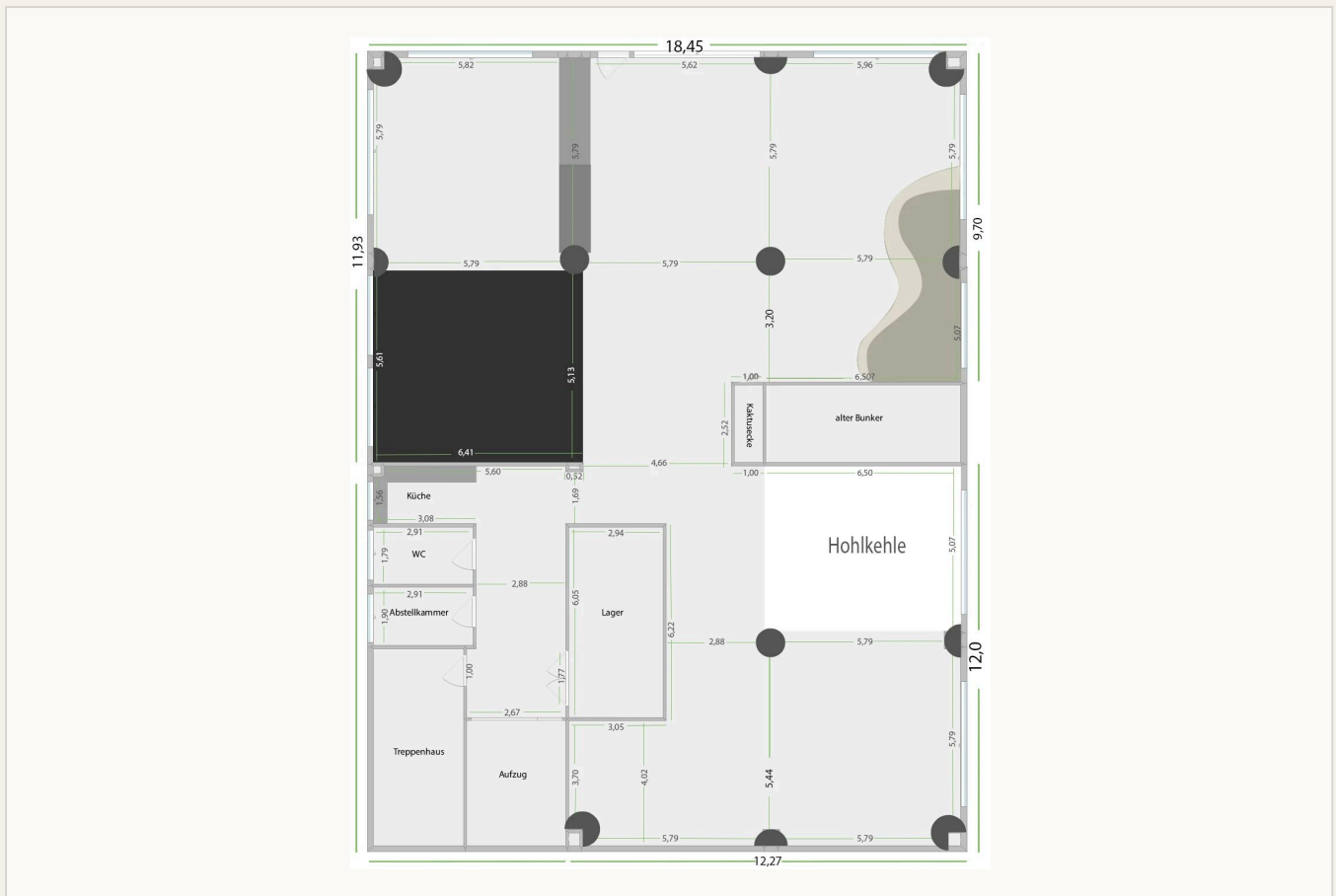
RAUMDATEN

Studiofläche	ca. 380 m²
Deckenhöhe	bis 4,5 m
Hohlkehle	5,5 × 5,5 m
Licht	Tageslicht (3 Seiten) · RGB
Strom	Starkstrom 16 A / 32 A
Steckdosen	Bodensteckdosen
Etage	Untergeschoss · Aufzug

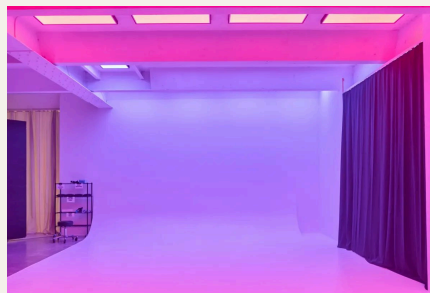
SETS & AUSSTATTUNG

- Designwand mit schwarzem Boden
- Kaktusecke · Säulen · „alter Bunker“
- RGB-Farblicht per Fernbedienung
- Kleiderstangen, Steamer, Ganzkörperspiegel
- Küche & WC · Getränke inklusive
- WLAN & Heizung · kostenlose Parkplätze
- Möbel-, Pflanzen- & Prop-Auswahl vor Ort

AUFTEILUNG & MASSE



ca. 380 m² · Hohlkehle 5,5 × 5,5 m · Designwand mit schwarzem Boden · Kaktusecke · „alter Bunker“ · Säulen · Küche & WC · Aufzug



KOMMERZIELL · WERKTAGS

ab 350 € netto

4 Std. 490 € · Fullday (14 Std.) 1.200 € · Auf-/Abbautag 750 €

PRIVAT · WOCHENENDE

ab 150 € netto

Fullday (9–20 Uhr) 500 € · alle Preise zzgl. 19 % MwSt.

EQUIPMENT

vor Ort zubuchbar

Aputure · ARRI · Astera · Lichtformer · Wind & Nebel

ANFAHRT

Adresse **Hansastraße 14c, 41460 Neuss**

Parken **kostenlos am Gebäude**

Düsseldorf **ca. 15 Min.**

Zweites Studio im Haus: Brooklyn — ca. 400 m², Industrial, 6×6 m Hohlkehle. Beide Studios kombinierbar.
Köln **ca. 35 Min.**

BUCHUNG & KONTAKT

Telefon **+49 175 8129665**

E-Mail **info@loftstudio14c.com**

Web **www.loftstudio14c.de**

Instagram

Seite 2/2
@loftstudio14c